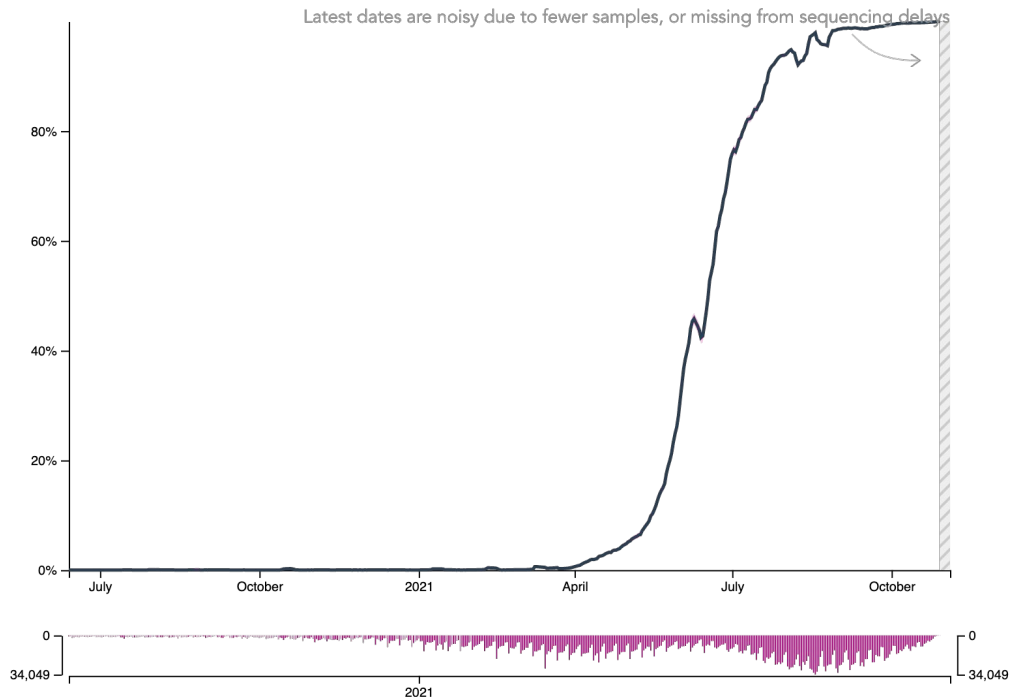


Dabartinė SARS-CoV-2 atmainų situacija pasaulyje

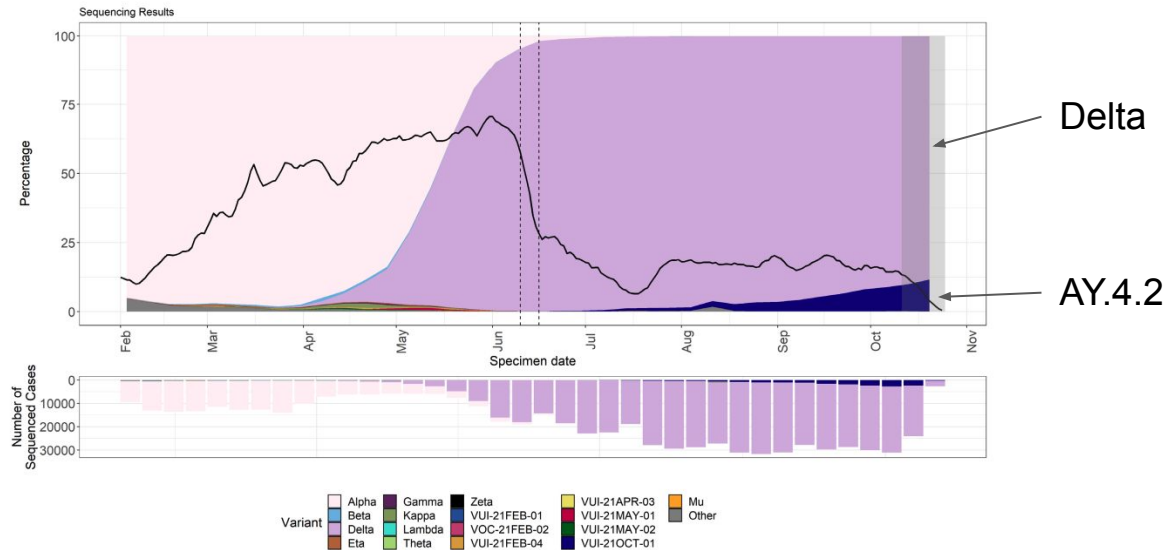
Delta prevalence over time worldwide



AY.4.2 situacija JK

“Delta+” (terminas beprasmis, žiniasklaida taip vadino visas jų akiratin pakliuvusias Delta palikuones linijas)

Figure 7. Variant prevalence for all England available sequenced cases from 1 February 2021 as of 25 October 2021 (excluding 245 case where the specimen date was unknown)
(Find accessible data used in this graph in [underlying data.](#)) Dashed lines indicate period incorporating issue at a sequencing site. Black line indicates proportion of cases sequenced.



AY.4.2 pakitimai

Table 9. Vaccine effectiveness against VUI-21OCT-01 and non- VUI-21OCT-01 (2 doses at least 14 days before sample / onset date)

	Non- VUI-21OCT-01	VUI-21OCT-01	Adjusted* OR (95%CI) Pillar 2 symptomatic only	Adjusted* OR (95%CI) Pillar 1 and 2
Unvaccinated	86,988	2,338	Base	base
Astra Zeneca	96,826	3,688	0.98 (0.89-1.08)	1.02 (0.95-1.09)
Pfizer BioNTech	39,160	1,594	1.12 (1.00-1.26)	1.08 (1.00-1.16)
Moderna	663	37	1.14 (0.66-1.98)	0.96 (0.69-1.35)
All vaccines, 14+ days after the second dose	136,648	5,319	1.03 (0.94-1.13)	1.04 (0.97-1.11)

Skiepų
efektyvumas
nepakitęs tarp
Delta/AY.4.2

* Travel, ethnicity, sex, age (5 year bands), index of multiple deprivation quintile, at risk or clinically extremely vulnerable categories health and social care worker (as recorded in NIMS), region of England and week of test.

Delta

AY.4.2

AY.4.2 Lietuvoje

6 genomai

4 įvežimai (3,1,1,1), daugiausiai Kauno apskr.

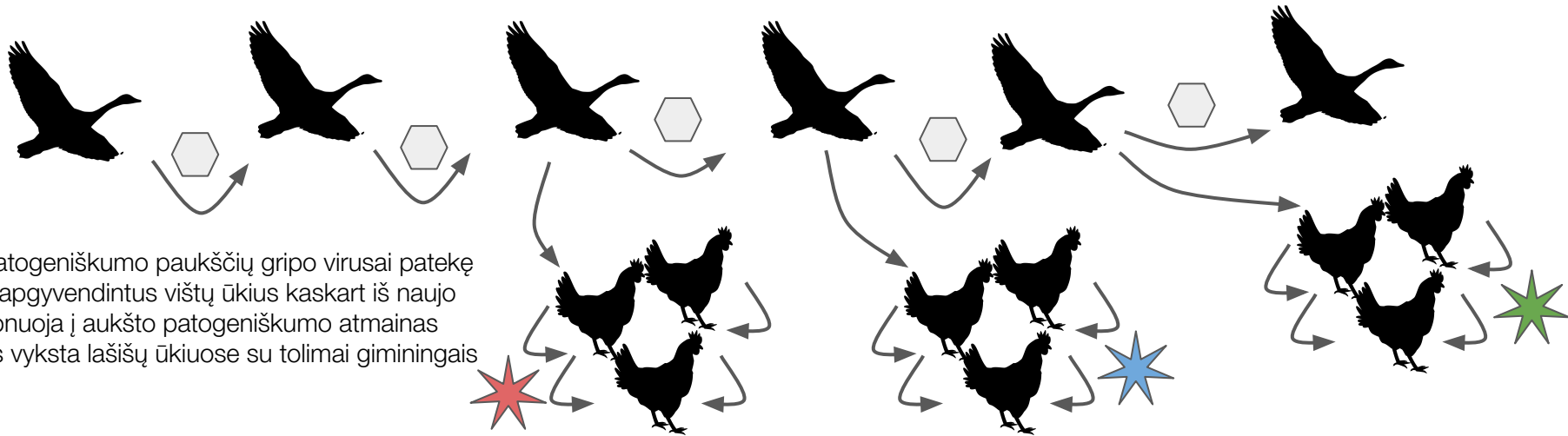
Pradėta infekcijų grandinė Kauno apskr. matyta spalio 1, 7 ir 20 d.

SARS-CoV-2 gyvūnuose

Daugelis žinduolių gali užsikrėsti SARS-CoV-2: šunys, katės, skujuočiai, kiauniniai žinduoliai, baltauodegiai elniai, t.t.

Ne visi žinduoliai gali palaikyti tolimesnį perdavimą (pvz. pasiutligė žmonėse)

Infekcijos tankiai apgyvendintuose gyvūnuose sukelia unikalų evoliucijos spaudimą

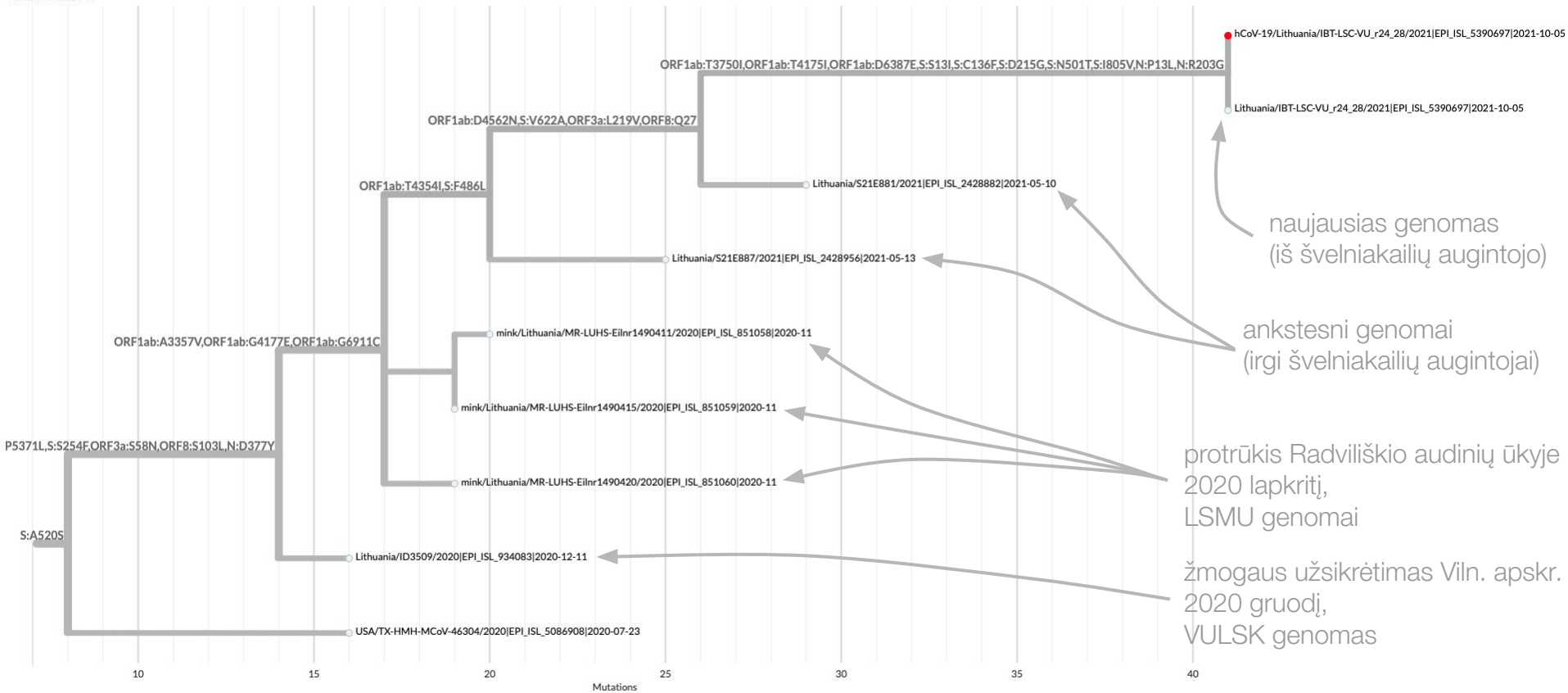


Žemo patogeniškumo paukščių gripo virusai patekę į tankiai apgyvendintus vištų ūkius kaskart iš naujo evoliucionuoja į aukšto patogeniškumo atmainas (tas pats vyksta lašišų ūkiuose su tolimai giminingais virusais)

SARS-CoV-2 situacija Lietuvos audinėse iš turimų duomenų

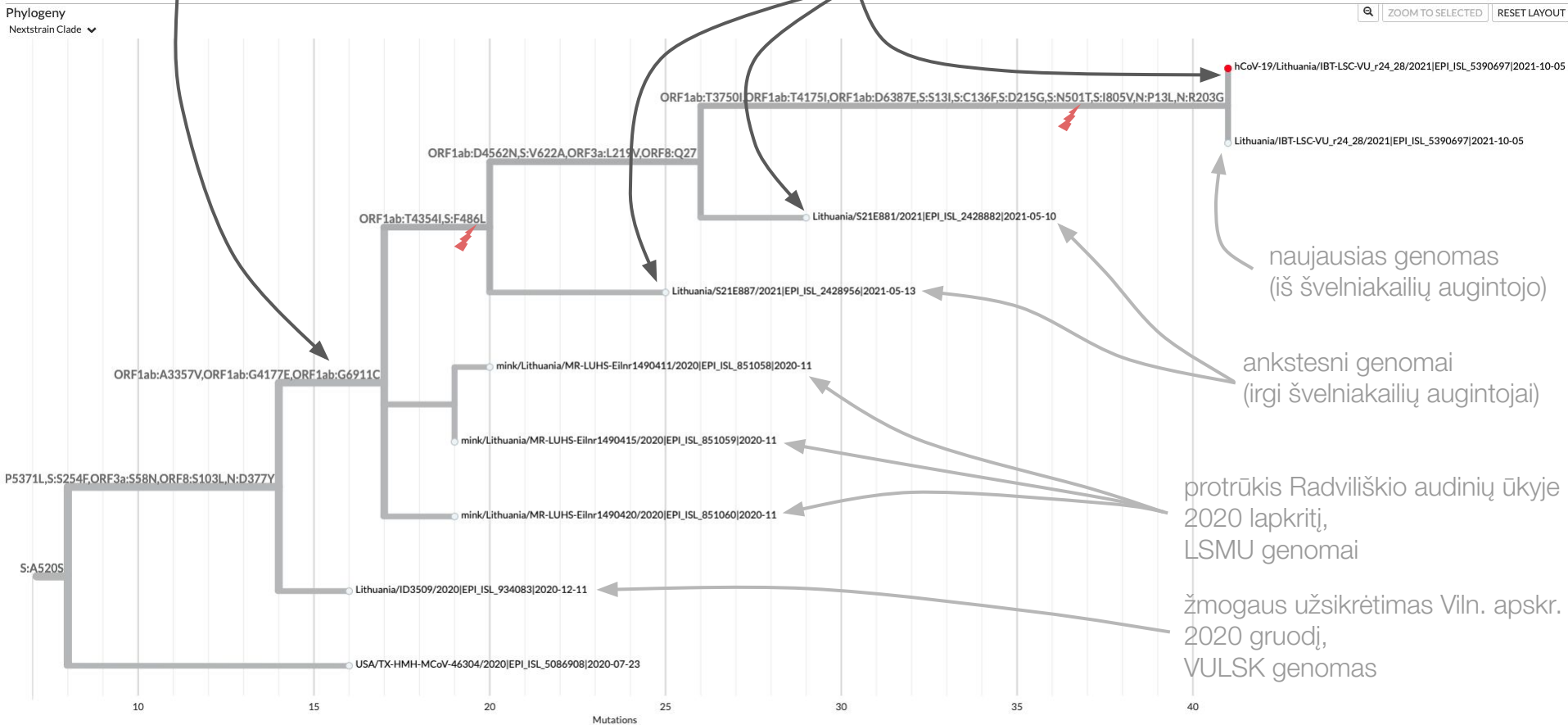
SARS-CoV-2 cirkuliavimas audinėse Lietuvoje nebūtų pastebėtas be visiško Deltos dominavimo

Duomenys stipriai indikuoja viruso rezervuaro egzistavimą, galintį išlaikyti tolimesnį cirkuliavimą beveik metus

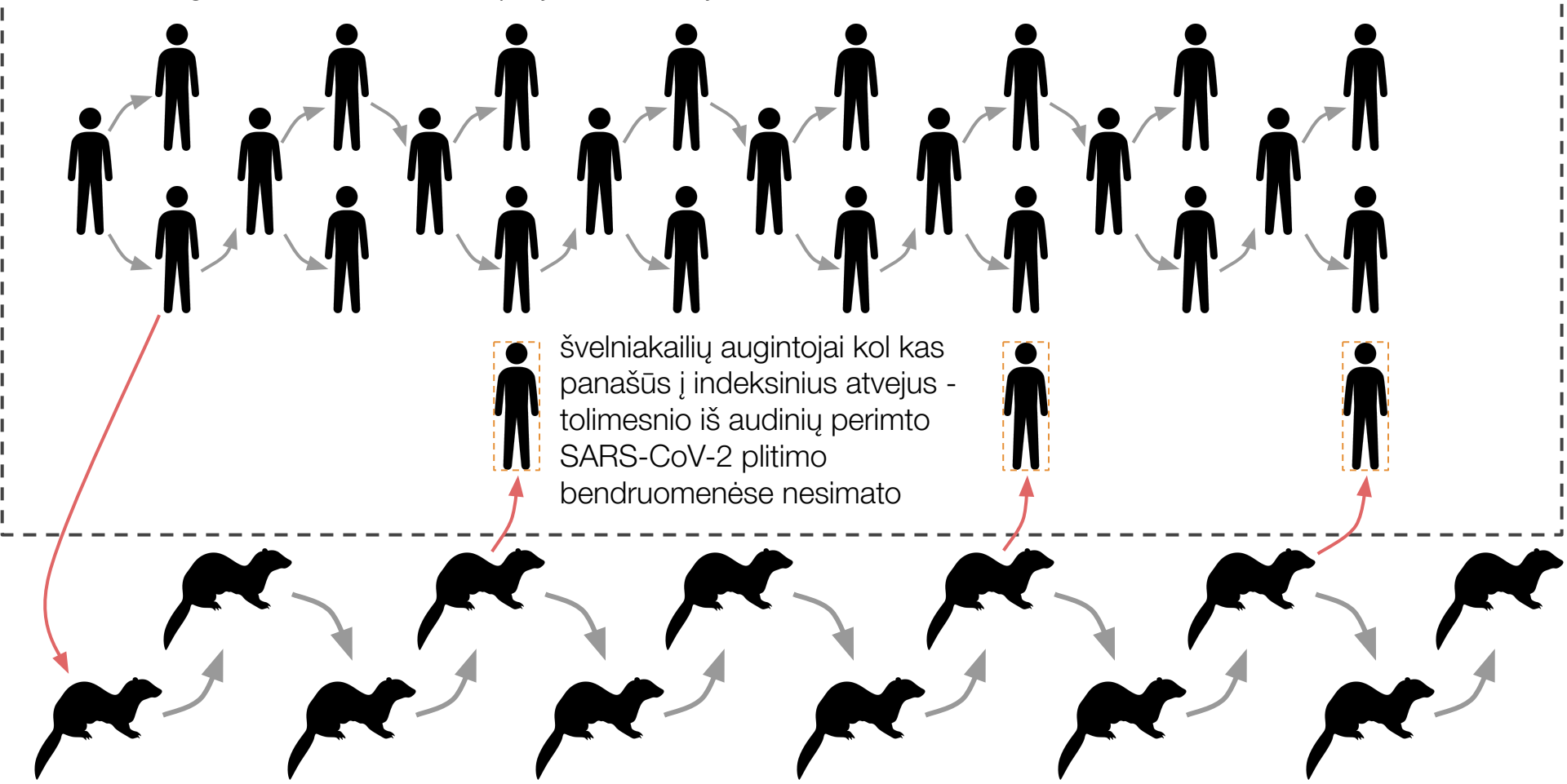


tikėtina SARS-CoV-2 šuolio
iš žmonių į audines vieta

tikėtini SARS-CoV-2 šuoliai
atgal iš audinių į žmones



SARS-CoV-2 genominės stebėsenos projekto Lietuvoje imtis



Po pirmojo užsikrėtimo palaikomas tolimesnis SARS-CoV-2 plitimas audinėse

Toliau audinėse cirkuliuojančio SARS-CoV-2 problema

De facto gain-of-function eksperimentas be biologinės saugos priemonių - virusui leidžiama cirkuliuoti kitame šeimininke sudarant sąlygas patekti į žmones

Nežinomos natūralios atrankos pasėkmės - patogeniškumui, antigeniniams bruožams, gebėjimui užkrėsti žmones ir t.t.

Geriausias scenarijus - SARS-CoV-2 toliau cirkuliuoja audinėse, dalis gyvūnų gaišta, galbūt kartais užsikrečia kiti gyvūnai, karts nuo karto užsikrečia darbuotojai, tačiau infekcija nėra perduodama kitiems žmonėms

Blogiausias scenarijus - dėl antigeninio dreifo SARS-CoV-2 cirkuliuojančio žmonėse SARS-CoV-2 audinėse įgyja perdavimo pranašumą ir sukelia naują (tikėtina mažo patogeniškumo/mirtingumo) pandemiją

Abiejais scenarijais nieko nedarymo pasekmės matytųsi kaip ant delno, kaip atsitiko B.1.620 atveju Anykščiuose, ir tam net nebereikėtų tolimesnės sekoskaitos

Galimi sprendimai

Kaupinių PGR'ais ištestuoti šiuo metu paveiktų ūkių auginamus gyvūnus, jų kaimyninius ūkius, ūkius su kuriais buvo mainomasi gyvūnais; testavimą kartoti po poros savaitių; spręsti problemą kuomet ūkuose bus mažiausia gyvūnų populiacija?

Dalį teigiamų gyvūnų PGR'ų nukreipti sekoskaitai, patvirtinti būtent šios, B.1.343 linijai priklausančios, infekcijos grandinės buvimą ir/arba atrasti kitas linijas cirkuliuojančias ūkiuose

Subsidijuoti gyvūnų testavimą kaupiniais su sąlyga, kad aptikus šią infekcijos grandinę tame pačiame ūkyje vėliau bus naikinami visi gyvūnai?

SARS-CoV-2 sekoskaita Lietuvoje

